

**Проект лесовосстановления
на лесном участке № 000002075-00014 / 2025 год**

Лесовосстановление: Искусственное (естественное, искусственное, комбинированное)

Субъект Российской Федерации: Кемеровская область - Кузбасс

Лесной район: Алтае-Саянский горно-таёжный район

Характеристика местоположения лесного участка:

Лесничество: Беловское, Кемеровская область, (Земли лесного фонда)

Участковое лесничество: Чекмаревское, Беловское, Кемеровская область

Урочище: Чекмарёвское

№ квартала учетный (по лесоустройству): 42:1:5:4 (26)

Номер объекта: 1

№ выдела учетный (по лесоустройству): 42:1:5:4:38 (37) Площадь га: 6

Площадь лесного участка, га: 6

(исходные данные для проекта лесовосстановления: материалы обследования лесного участка при выборе способа лесовосстановления, план лесного участка, масштаб 1:10 000 прилагаются к проекту лесовосстановления)

Характеристика лесорастительных условий лесного участка:

Рельеф участка (уклон): Горный

Гидрологические условия (увлажнение): -

Почва: Серые лесные, суглинистые, влажные, подпочвы известняки тип леса
ШТ

Характеристика площадей лесного участка:

Вырубка 2023

(вырубки, гари, прогалины, иные не занятые лесными насаждениями или предназначенные для лесовосстановления земли)

Характеристика вырубки:

Количество пней, тыс. штук/га: 0.12

Характер и размещение оставленных деревьев и кустарников (куртины, полосы, групповое, равномерное): Отсутствуют

Степень задернения почвы (слабая, средняя, сильная): Средняя

Степень минерализации почвы (% от площади лесного участка): 0%

Состояние очистки от порубочных остатков и валежника (захламленность, м3): отсутствует (до 5 м3/га)

а) отсутствует (до 5 м3/га); б) слабая (5-20 м3/га); в) средняя (20-50 м3/га); г) сильная (более 50 м3/га).

Категория доступности для техники: Доступная

а) доступная;

б) требуется узкополосная расчистка без корчевки пней;

в) требуется узкополосная расчистка;

г) требуется широкополосная расчистка с корчевкой пней.

Характеристика имеющихся подроста и молодняка лесных древесных пород:

состав пород: 10П

средний возраст, лет: 30

средняя высота, м: 3

количество деревьев и кустарников, тыс. штук/га: 0.5

размещение их по площади лесного участка (равномерное, неравномерное, групповое): Неравномерное

состояние лесных насаждений и их оценка: Удовлетворительное

Проектируемый способ лесовосстановления:

Искусственное лесовосстановление

(естественное лесовосстановление, искусственное лесовосстановление, комбинированное лесовосстановление (посев, посадка))

Обоснование проектируемого способа лесовосстановления основных лесных древесных пород восстанавливаемых лесов с учетом особенностей производства работ в различных категориях защитных лесов и особо защитных участках лесов (для лесных участков, предназначенных для проведения лесовосстановления, на которых лесовосстановительные мероприятия осуществляются лицами, указанными в подпункте "а" пункта 6 Правил, государственными (муниципальными) учреждениями, указанными в подпункте "б" пункта 6 Правил)

Правила лесовосстановления от 29.12.2021 №1024

Сроки и технологии (методы) выполнения работ по лесовосстановлению (для лесных участков, предназначенных для проведения лесовосстановления, на которых лесовосстановительные мероприятия осуществляются лицами, указанными в подпункте "а" пункта 6 Правил, государственными (муниципальными) учреждениями, указанными в подпункте "б" пункта 6 Правил)

Сроки выполнения_ работ сентябрь 2025 год, посадка под меч «Колесова» сеянцы ели с ЗКС, 2,0 тыс. шт. на 1 га , нарезка борозд, трактор с плугом ПКЛ-70, В 1 ряд, расстояние между центрами борозд 3,0-5,0 м, в рядах 1,0-1,2 м, ограничение о оформление в__натуре площади лесного участка (установка столбов) в количестве 4 шт____ согласно ОСТ 56-44-80, обработка почвы нарезка борозд, без расчистки , создание минерализованной противопожарной полосы шириной 1,4 м.

Сроки и технологии (методы) выполнения работ по агротехническим уходам (для лесных участков, предназначенных для проведения лесовосстановления, на которых лесовосстановительные мероприятия осуществляются лицами, указанными в подпункте "а" пункта 6 Правил, государственными (муниципальными) учреждениями, указанными в подпункте "б" пункта 6 Правил)

Агротехнический уход выполняется согласно лесохозяйственному регламенту лесничества

Сроки и технологии (методы) выполнения работ по лесоводственным уходам (для лесных участков, предназначенных для проведения лесовосстановления, на которых лесовосстановительные мероприятия осуществляются лицами, указанными в подпункте "а" пункта 6 Правил, государственными (муниципальными) учреждениями, указанными в подпункте "б" пункта 6 Правил)

Требования к используемому для лесовосстановления посадочному (посевному) материалу:

Порода: Ель сибирская

Вид посадочного материала (сеянцы, саженцы с открытой (закрытой) корневой системой, селекционная категория происхождения семян, лесосеменной район): Сеянцы ели сибирской, с ЗКС, лесосеменной район 11

Возраст, лет: 1-2

Высота, см: 8

Диаметр корневой шейки, мм: 2

Характеристика посевного материала:

Требования к молоднякам, площади которых подлежат отнесению к землям, на которых расположены леса, для признания работ по лесовосстановлению законченными (для лесных участков, предназначенных для проведения лесовосстановления, на которых лесовосстановительные мероприятия осуществляются лицами, указанными в подпункте "а" пункта 6 Правил, государственными (муниципальными) учреждениями, указанными в подпункте "б" пункта 6 Правил):

Порода: Ель сибирская

Возраст, лет: Не менее 10

Количество деревьев основных лесных древесных пород, тыс. штук/га: 1.7

Средняя высота, м: 0.8

Объем работ по лесовосстановлению (площадь лесовосстановления, га) (для лесных участков, предназначенных для проведения лесовосстановления, на которых лесовосстановительные мероприятия осуществляются лицами, указанными в подпункте "а" пункта 6 Правил, государственными (муниципальными) учреждениями, указанными в подпункте "б" пункта 6 Правил)

Проектируемый объем работ по лесовосстановлению (для лесных участков, предназначенных для проведения лесовосстановления, на которых лесовосстановительные мероприятия осуществляются лицами, указанными в подпункте "а" пункта 6 Правил, государственными (муниципальными) учреждениями, указанными в подпункте "б" пункта 6 Правил):

площадь лесовосстановления, га: 6

количество жизнеспособных растений основных лесных древесных пород, тыс.штук /га: 2

количество жизнеспособных растений основных лесных древесных пород на всей площади, тыс. штук: 12

Исполнитель работ по лесовосстановлению:

ДОКУМЕНТ ПОДПИСАН ЭЛЕКТРОННОЙ ПОДПИСЬЮ	
Сертификат:	0243A0930032B5C4914C0E16C4076E0E8D
Владелец:	БУЗЫЛЕВ НИКОЛАЙ НИКОЛАЕВИЧ, ООО "БЭШ",
Действителен:	с 07.08.2025 по 07.11.2026

Директор

Должность (При наличии)

Подпись

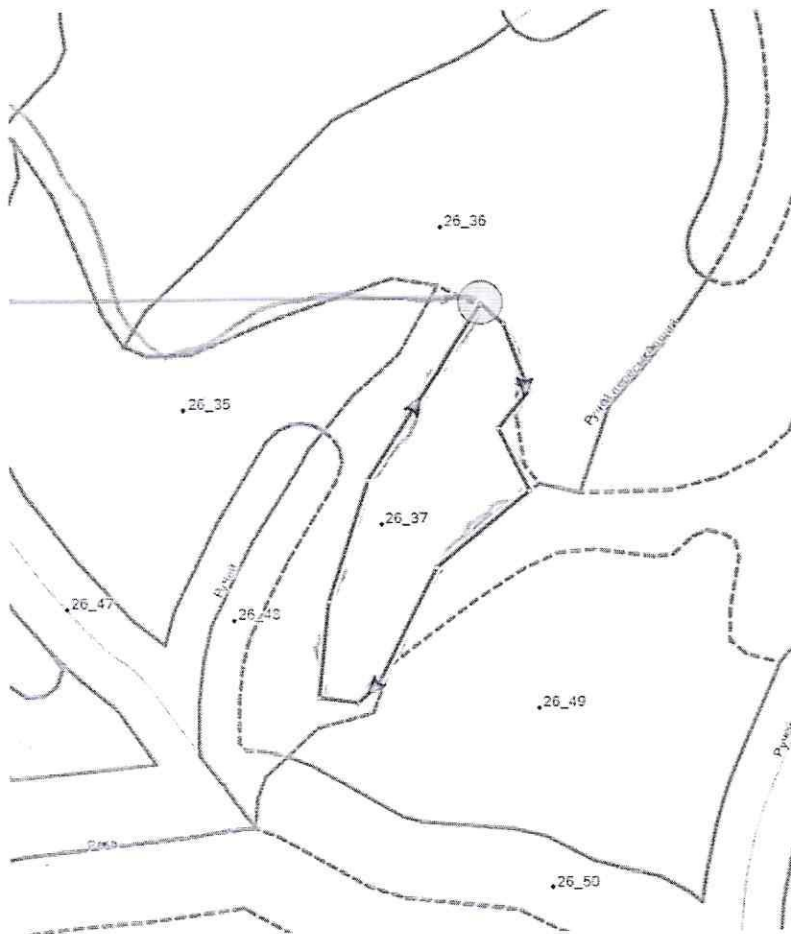
Бузылев Николай Николаевич
(Фамилия, имя, отчество -
последнее при наличии)

21-08-2025

Число, месяц, год

План лесного участка

Лесничество:	Беловское	№ квартала:	26
Участковое лесничье:	Чекмаревское	№ выдела:	37
Урочище:	Чекмаревское	№ объекта:	1
Масштаб:	1:10000	Площадь, га:	6



Номер начальной точки (столба) линии	Номер следующей точки (столба) линии	Направление линий, румбы (азимуты), °	Длина линий, м	Координата начальной точки (столба) линии	
				Долгота (X)	Широта (Y)
0	1			87,28449	54,57423
1	2			87,28449	54,57423
2	3			87,28493	54,57399
3	4			87,28543	54,57324
4	5			87,28483	54,5728
5	6			87,28543	54,57208
6	7			87,28365	54,57118
7	8			87,28253	54,56984
8	9			87,28213	54,56961
9	10			87,28137	54,56968
10	11			87,28156	54,57078
11	1			87,28232	54,5722

Исполнитель работ по лесовосстановлению:

ДОКУМЕНТ ПОДПИСАН
ЭЛЕКТРОННОЙ ПОДПИСЬЮ

Сертификат: 0243A0930032B3C4814C0E16C4076E0E6D
Владелец: БУЗЫЛЕВ НИКОЛАЙ НИКОЛАЕВИЧ, ООО "ВЭШ",
Действителен: с 07.08.2025 по 07.11.2025

Директор

Должность (При наличии)

Подпись

Бузылев Николай Николаевич
(Фамилия, имя, отчество -
последнее при наличии)

21.08.2025

Число, месяц, год